

## À VOIR, À SAVOIR...

## COLONDANNES



### L'église et le Prieuré

L'église forme avec l'ancien presbytère et sa tour carrée, un très bel ensemble architectural de caractère constituant, à l'origine, un prieuré.

Sa partie la plus ancienne (le chœur) date du XIe ou XIIe siècle. On y découvre des peintures d'origine faites directement sur la pierre.

La partie ouest possède un plafond en bois peint étoilé du XVIIe siècle. Lors de travaux de restauration intérieure, nous avons découvert qu'une partie des murs ouest et nord daterait du XIIe siècle. L'encadrement d'une porte romane a été également mis au jour.

L'église étant fortifiée au XVe ou XVIe siècle, les habitants pouvaient s'y réfugier lors des passages des armées ou des brigands.



**BUREAU D'INFORMATION TOURISTIQUE**  
81, Grande-Rue  
23800 DUN LE PALESTEL  
Tél. 05 55 89 24 61  
info@paysdunois-tourisme.fr  
www.creuse-tourisme.com/pays-dunois/

### La fontaine Saint Rémy

La Font de Saint Rémy porte le nom du patron de la paroisse de Colondannes. Elle a été considérée comme un lieu sacré depuis la nuit des temps. On y venait en dévotion en laissant son obole. Son eau serait bienfaisante : les enfants qui tardaient à marcher y étaient trempés.

Après avoir été détruite, une nouvelle statue du saint sculpté dans un tronc de poirier a trouvé sa place sous un petit oratoire recouvert de bardeaux de châtaignier.



### CO1 Les combes de la Cazine 6 km / 1h30

Difficulté : ▲▲▲△△

Dénivelé : 330 m - Bitume : 41 %

Départ parking auberge - Église :  
46,288784 ; 1,612799

Montez à travers le bourg à droite. Traversez tout droit jusqu'à la piste qui se poursuit en chemin creux. Après la ferme, prenez la route à gauche. Poursuivez tout droit jusqu'à la piste agricole, la prendre à gauche puis continuez dans le chemin forestier. A la route, prenez à droite. Suivez sur 150m, vous atteignez le site des Combes de la Cazine. Premier chemin forestier à droite où, après une épingle serrée, vous atteindrez la Cazine. Suivez-là sur 700m, puis le chemin se change en petite route. Suivez-là sur 200m puis première à gauche. Continuez tout droit, puis montez à droite à hauteur de la lande sèche à bruyère. Continuez tout droit jusqu'à retrouver la route ; la suivre à gauche. A l'embranchement, prenez à gauche en direction du bourg. A hauteur de la D14, prenez en face entre les maisons, puis descendez sur 200m, dans la ferme prenez à gauche puis à droite. A la route continuez à droite sur 200m, puis à gauche pour revenir à l'Auberge.



©CREUSE TOURISME



©F. PORCHER

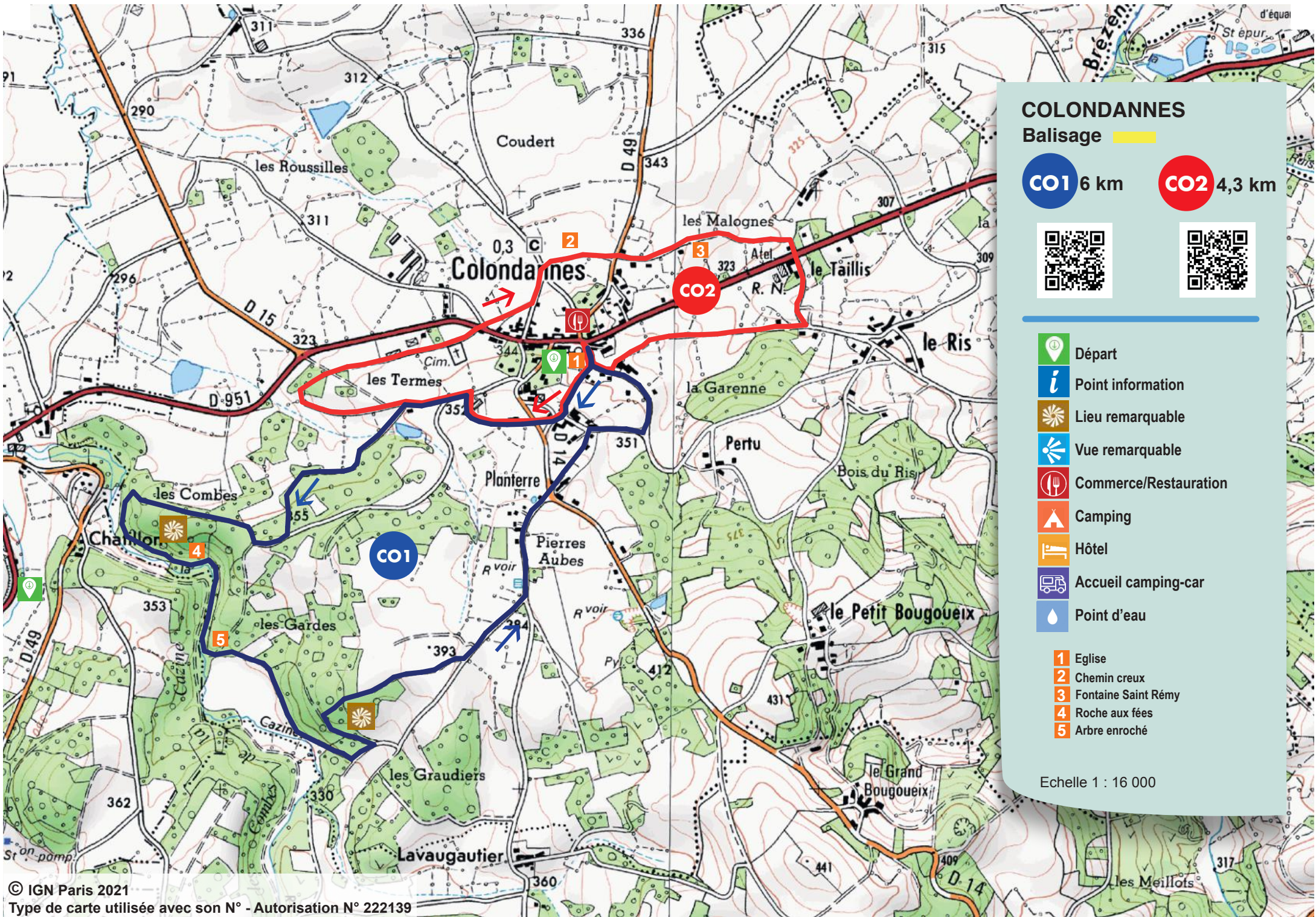
### CO2 Du taillis aux termes 4,3 km / 1h10

Difficulté : ▲▲△△△

Dénivelé : 75 m - Bitume : 42 %

Départ parking auberge - Église :  
46,288784 ; 1,612799

Le début de circuit est le même que le circuit CO1. Après la ferme, prenez la route à gauche. Suivez-là tout droit, la séparation avec le CO1 s'effectue au niveau du petit étang. Continuez sur une courbe à droite jusqu'à une intersection. Continuez en face (ne pas descendre vers la D951) sur 500m, passez le cimetière. Coupez la D951 sur le passage piéton, prenez le petit chemin creux sur 150m. Au niveau de la maisonnette en ruine, tournez à droite sur la route. Prenez le deuxième chemin à droite, après 130m. A la sortie, coupez la route en face qui se change en piste puis en chemin sur 600m. A l'équerre à droite, coupez la D951 en face, au niveau de la menuiserie. Soyez prudents ! Tout droit sur la route jusqu'à la première à droite, prenez alors la piste puis le chemin sur 700m. A la sortie, suivez sur la droite jusqu'à l'Auberge.



**COLONDANNES**  
 Balisage   
**CO1** 6 km      **CO2** 4,3 km



-  Départ
-  Point information
-  Lieu remarquable
-  Vue remarquable
-  Commerce/Restauration
-  Camping
-  Hôtel
-  Accueil camping-car
-  Point d'eau

- 1** Eglise
- 2** Chemin creux
- 3** Fontaine Saint Rémy
- 4** Roche aux fées
- 5** Arbre enroché

Echelle 1 : 16 000