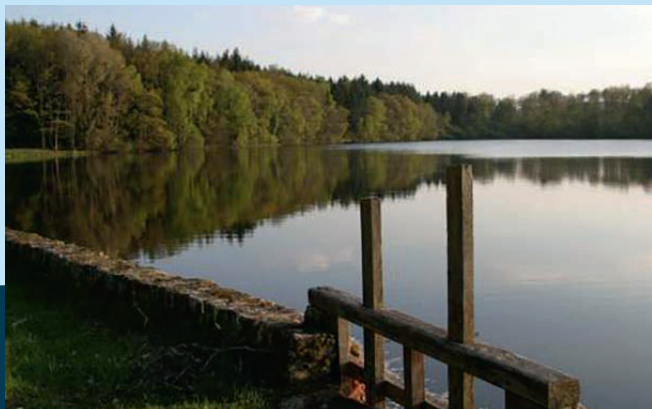




# FICHE RANDONNÉE

## CHÉNÉRAILLES – MILLE ET UN ÉTANGS



[www.tourismemarcheetcombraille.fr](http://www.tourismemarcheetcombraille.fr)



Distance : 16,5 km



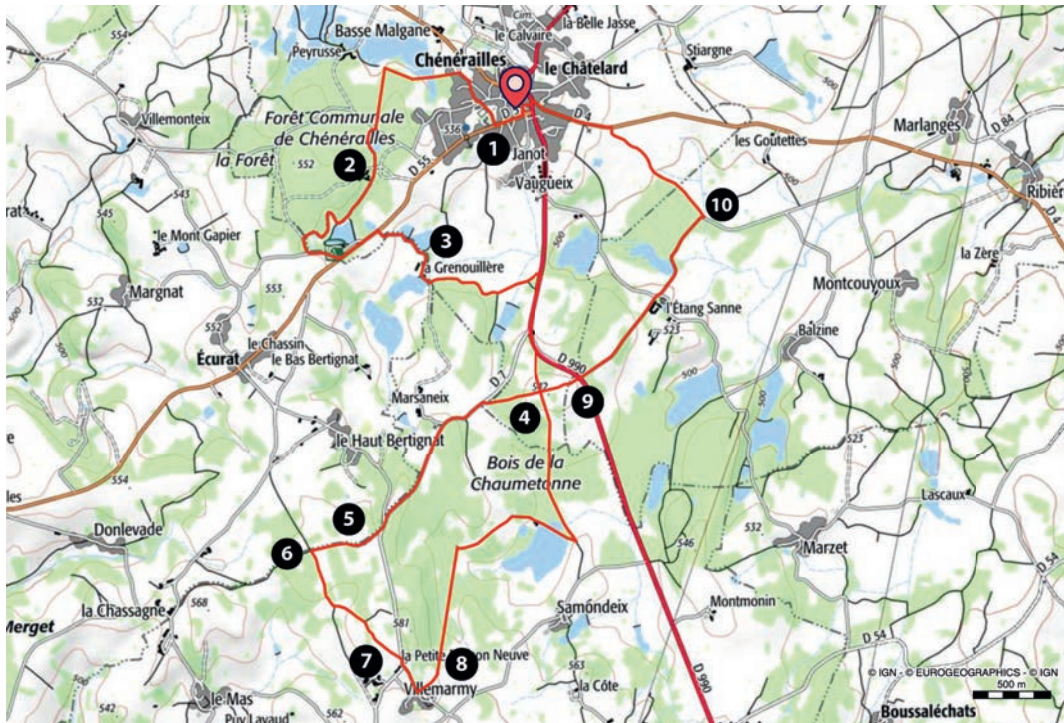
Durée : 4h - Facile



**DÉPART / ARRIVÉE**

Place du Monument aux Morts,  
Chénérailles

**BALISAGE** Jaune



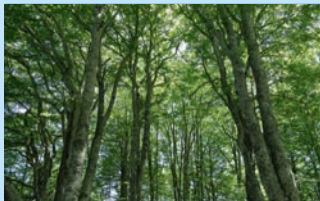


## Pas à Pas

- 1 Emprunter la D55 direction Ahun, tourner à droite rue Michel Balandier, poursuivre rue du pré Chazot et prendre à gauche le Chemin des Granges. Tourner à gauche, longer l'Étang des Brochets et continuer le chemin jusqu'à la route.
- 2 S'engager en face sur la route à droite et poursuivre sur cette voie jusqu'à contourner l'étang de la Forêt pour arriver à la D55 au niveau du camping. Tourner à gauche, prendre la 1<sup>ère</sup> route à droite pour rejoindre La Grenouillère.
- 3 Traverser le hameau, emprunter la chaussée de l'étang et s'engager dans le chemin tout de suite à gauche ; poursuivre en maintenant le cap à gauche jusqu'à la D990. Tourner à droite, rester sur la D990 puis emprunter le 1<sup>er</sup> chemin à droite.
- 4 A la croisée des chemins, prendre à droite puis la D7 à gauche et continuer jusqu'au 2<sup>ème</sup> carrefour.
- 5 S'engager en face sur la route puis sur le chemin jusqu'à l'intersection.
- 6 Tourner à gauche, continuer le chemin en gardant le cap à gauche jusqu'à la 2<sup>ème</sup> patte d'oie.
- 7 Virer à droite pour rejoindre la D7 au niveau de La Petite Maison Neuve et prendre la 1<sup>ère</sup> route sur la gauche pour arriver à Villemarmy.
- 8 Prendre le 1<sup>er</sup> chemin à gauche et poursuivre à travers bois jusqu'à l'étang de Brute-bœuf ; longer l'étang et tourner sur la gauche ; poursuivre jusqu'à la croisée des chemins.
- 9 Tourner à droite, traverser la D990, continuer tout droit en laissant sur la droite le Château d'Etangsannes.
- 10 Prendre le chemin à gauche pour rejoindre la D4 et tourner à gauche pour revenir à Chénérailles.



## Points d'intérêt et d'observation



### LA FORÊT COMMUNALE

Don de Jacques II de Bourbon, Comte de la Marche en 1424, la forêt de Chénérailles mélange les essences et permet une production de bois de qualité. Un parcours découverte permet d'en savoir plus sur les arbres.



### LES ÉTANGS

La carte de Cassini illustre la mise en place d'un chapelet d'étangs, propice à la pêche et aux moulins. Aujourd'hui, cette multitude de plans d'eau caractérise les paysages alentours de Chénérailles.



### LE CHÂTEAU D'ÉTANGSANNES

Manoir Marchois typique du XV<sup>ème</sup> siècle, bâti sur une forteresse originale du XII<sup>ème</sup> siècle, à l'origine entouré de douves dont la moitié subsiste. Aujourd'hui une partie des communs, les greniers et plusieurs autres pièces se visitent. Plafonds peints à la Renaissance.