



# BOUCLE LOCALE 28

UN GRAND BOL D'AIR À LA DÉCOUVERTE D'UNE RÉSERVE NATURELLE !



## GOUZON

la CREUSE  
Département



36,2 KM

Dénivelé positif : 280m



3h15



## DESCRIPTION

Paysage plat qui contraste avec le paysage vallonné du Limousin, vous allez découvrir le patient travail des hommes qui, au fil du temps, ont amélioré et transformé cette zone de peu de ressources pour en tirer parti. Ils ont tracé des voies de communication, créé des étangs, creusé des puits et des mares, planté des haies, entretenu les prairies et forêts. Le point d'orgue de cette partie du bassin sédimentaire de Gouzon est l'étang des Landes, classé Réserve naturelle nationale.

## NOS CONSEILS



Équipez-vous d'un casque et d'un kit de réparation pour votre vélo afin d'être paré à tout problème.



Soyez prudents face aux autres usagers de la route et respectez ceux que vous pourriez croiser.



Pensez à prendre de l'eau. Des points d'eau sont disponibles sur le trajet (voir la carte à l'intérieur).

Télécharger le GPX du parcours



Creuse Confluence

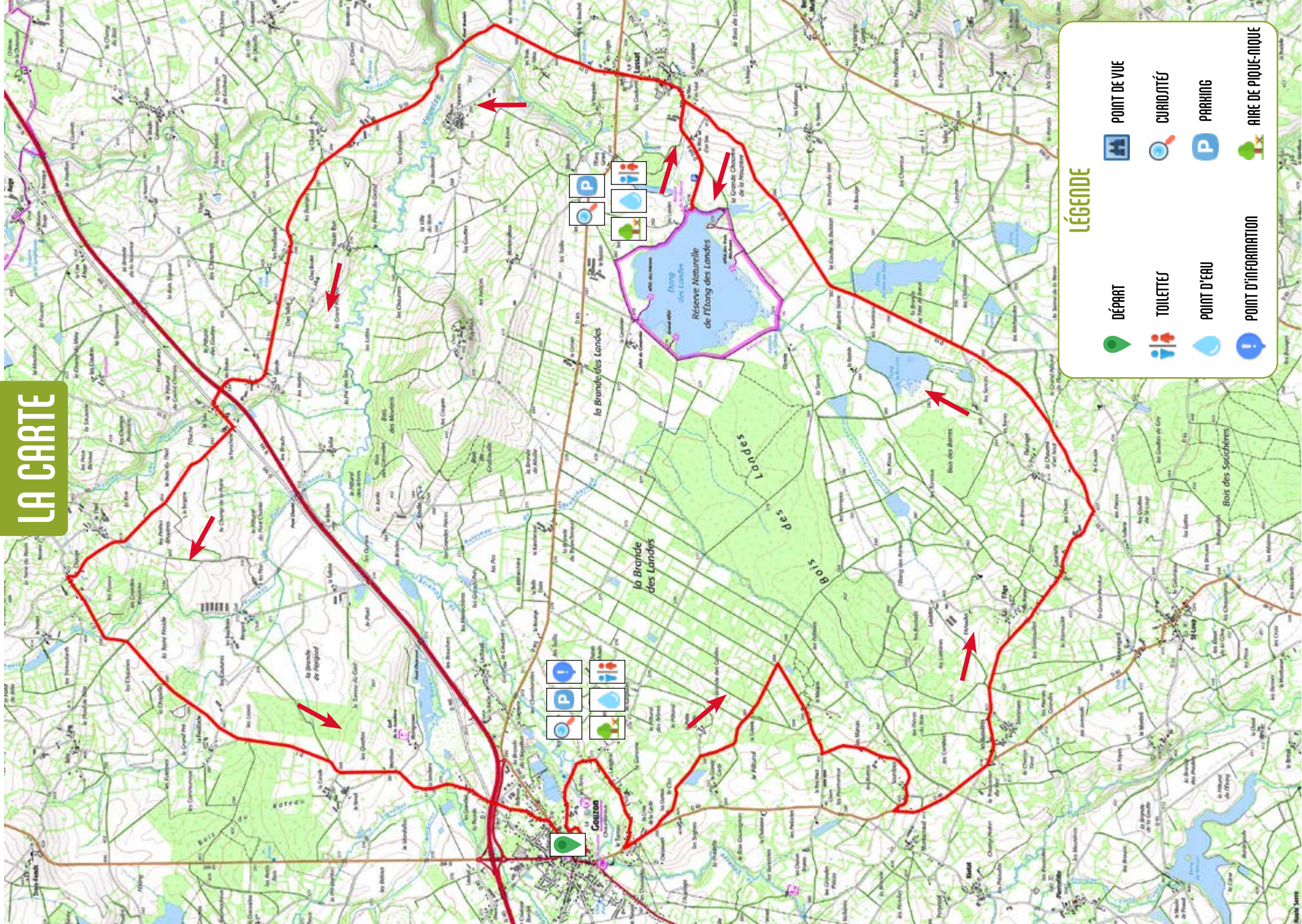
Place Serge Cléret - 23110 EVAUX-LES-BAINS

Tel: 05 55 65 50 90









[www.tourisme-creuse.com/creuse-confluence](http://www.tourisme-creuse.com/creuse-confluence)



# LA CARTE



### LÉGENDE

	DÉPART		POINT DE VUE
	TOILETTES		CURIOUSITÉS
	POINT D'EAU		PARKING
	POINT D'INFORMATION		AIRE DE PIQUE-NIQUE



# POUR COMPLÉTER VOTRE PARCOURS



## L'ÉGLISE SAINT-MARTIN-DE-TOURS À GOUZON

Inscrite à l'inventaire des Monuments historiques depuis 1933, l'église de Gouzon a été construite au XIII<sup>ème</sup> siècle. Elle est devenue église en 1828 sur le site de l'ancienne Chapelle Notre Dame. Remarquable par son architecture : la rosace présente sur la face ouest (plutôt rare en Limousin), ainsi que les deux portails (ouest et sud) sont classés.

## LA RÉSERVE NATURELLE DE L'ÉTANG DES LANDES

Seul étang limousin d'origine naturelle, ce plan d'eau de 100 hectares, réserve naturelle nationale, abrite plus de 400 espèces végétales et 600 espèces animales. Des sentiers balisés tout autour de l'étang permettent d'observer les animaux sans les déranger. La baignade est interdite. Des animations gratuites sont organisées d'avril à novembre, elles vous permettront de découvrir l'histoire des lieux et les espèces qui le peuplent.



## Mais aussi...



## D'AUTRES BOUCLES LOCALES À PROXIMITÉ

 **GOUZON** : découverte du patrimoine local

 **JARANAGES** : remontez dans le temps

 **JARANAGES** : un concentré de Creuse

Plus d'informations sur le site  
de l'office de Tourisme

